

КОНЦЕПЦИЯ СОЗДАНИЯ ТУРИСТСКО-КУЛЬТУРНОГО
КОМПЛЕКСА НА БАЗЕ ОКН ФЕДЕРАЛЬНОГО ЗНАЧЕНИЯ

«КРОНПРИНЦ»

КРЕПОСТЬ ФРИДРИХА ВЕЛИКОГО



an
Andrey Novozhilov
photography



ИНФОРМАЦИЯ ОБ ОБЪЕКТЕ

ОБОРОНИТЕЛЬНАЯ КАЗАРМА «КРОНПРИНЦ». ИСТОРИЗМ.

Калининград, ул. Литовский вал, 38

Центр города в шаговой доступности от других уникальных ОКН города: Башни Врангеля, Бастиона «Грольман», Королевских ворот, Дома Пожарных, Бастиона «Обертайх».

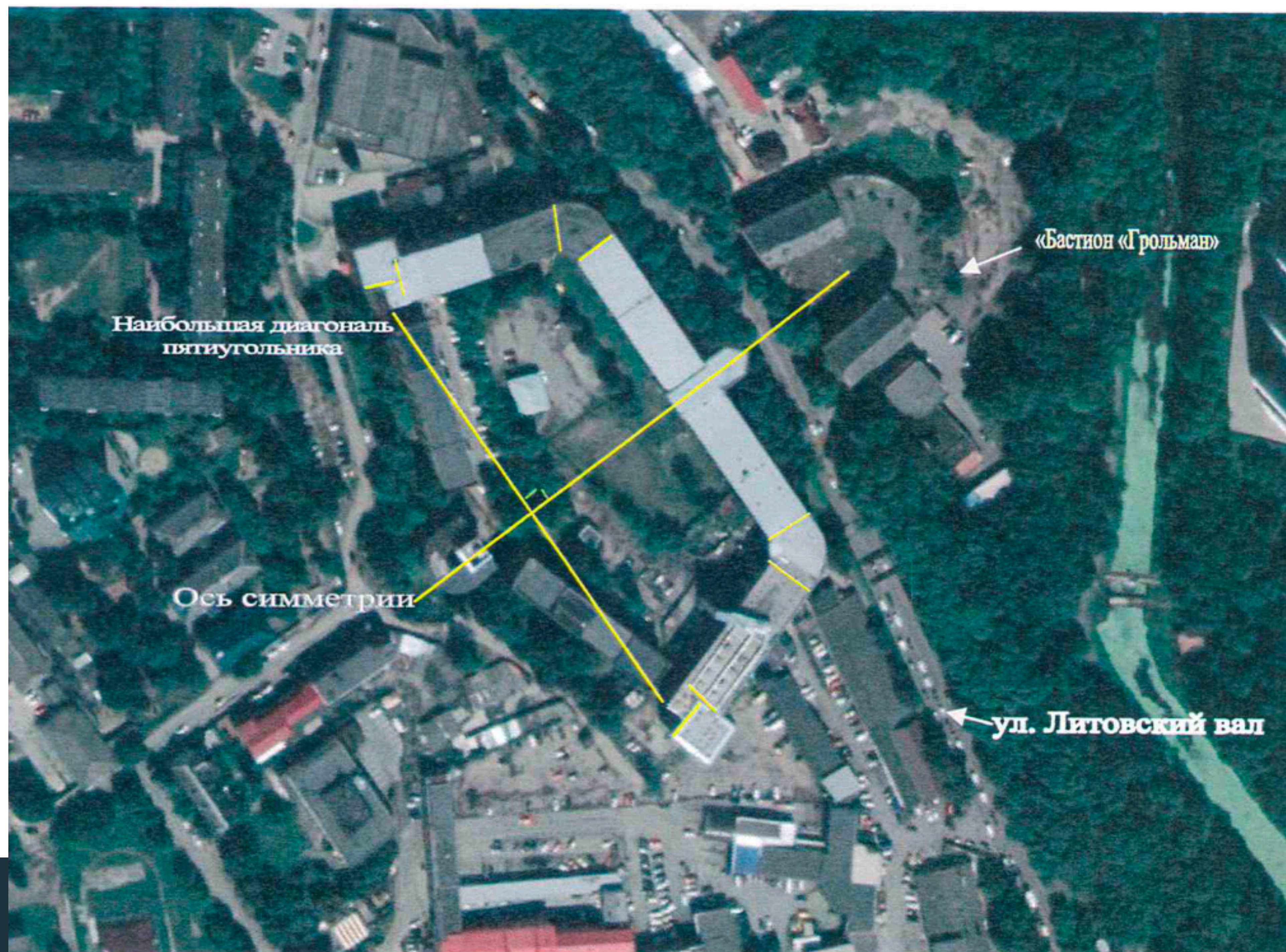
Строительство этого грандиозного неприступного по тем временам бастиона, началось 15 октября 1843 года и шло 6 лет, закончилось только в 1849 году.

Проектировал казарму «Кронпринц» выдающийся немецкий военный инженер Эрнст Людвиг фон Астер. Она представляет собой здание из трех этажей с мансардой, выстроенное в виде вытянутого пятиугольника. В центре казармы расположен просторный двор, использовавшийся в качестве плаца.

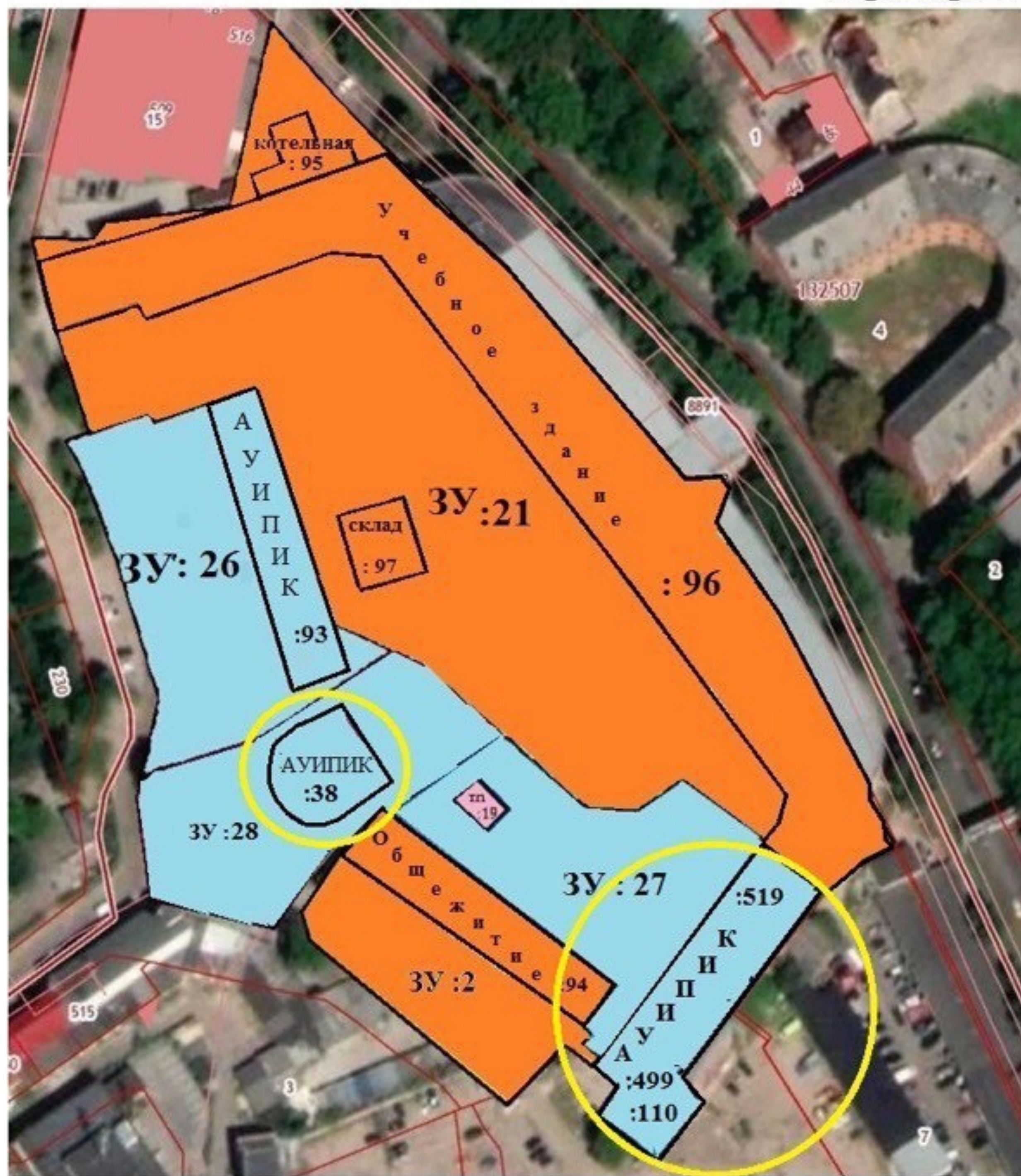


СЕГОДНЯ КАЗАРМА «КРОНПРИНЦ» — ЭТО ПАМЯТНИК ВОЕННО-ИНЖЕНЕРНОЙ АРХИТЕКТУРЫ, ОБЪЕКТ ИСТОРИКО-КУЛЬТУРНОГО ФЕДЕРАЛЬНОГО НАСЛЕДИЯ.

2018 ГОД. ВИД КАЗАРМЫ «КРОНПРИНЦ», СПУТНИКОВЫЙ СНИМОК.



**Ситуационная схема объекта культурного наследия «Крепость Фридриха Великого» («Оборонительные казармы
«Кронпринц», 1759 г.)**



Процент площадей, занимаемых пользователем
от общей площади зданий

«Калининградская область»- 61%

Состав пользователей (правообладателей) ОКН «Крепость Фридриха Великого»
(«Оборонительные казармы «Кронпринц», 1759 г.)

Земельный участок	Наименование здания и принадлежность	Площадь, кв.м.	Кад. номер
39:15:132510:21	Нежилое, учебное (литер А)	12477,3	39:15:132510:96
39:15:132510:27	Нежилое, административное (литер А1)	5350,2	39:15:132510:36
39:15:132510:27	Нежилое помещение (литер VII из литер А1) 1, 2, 3 этажи	3492,2	39:15:132510:519
39:15:132510:27	Нежилое помещение (литер III из литер А1) 4 этаж	1451,2	39:15:132510:110
39:15:132510:27	Нежилое помещение (литер VI из литер А1) подвал № 1	413,6	39:15:132510:499
39:15:132510:26	Нежилое здание (литер Б)	2839,4	39:15:132510:93
39:15:132510:2	Нежилое, общежитие (литер В)	2432,6	39:15:132510:94
39:15:132510:28	Нежилое, крепостная башня «Крон-Принц» (литер Ж), ворота (литер I, II)	1674,3	39:15:132510:38
39:15:132510:21	Нежилое, котельная (литер Е)	412,3	39:15:132510:95
39:15:132510:21	Нежилое, склад (литер Д)	129,7	39:15:132510:97

АУИПШК - 39%

ПРЕДЛАГАЕМЫЕ НАПРАВЛЕНИЯ ДЕЯТЕЛЬНОСТИ

2.5-3 тыс. м2

СПА И УЛИЧНЫЙ
БАССЕЙН



3-5 тыс. м2

ГОСТИНИЧНЫЙ
КОМПЛЕКС И ХОСТЕЛ





1-3 тыс. м2

РЕСТОРАНЫ
И КАФЕ



ОТ 500 м2

МУЗЕЙ ПИВА И ПИВНОЙ
РЕСТОРАН, ПИВОВАРНЯ



ДО 1000 м2
ФЕРМЕРСКИЙ РЫНОК
И ЯРМАРКИ



ДО 200 м2
ПРИГОТОВЛЕНИЕ
ПОЛУФАБРИКАТОВ И ДОСТАВКА



ДО 1000 м2
ЗДОРОВЬЕ



1-1.5 тыс. м2
КАРАОКЕ И
НОЧНОЙ КЛУБ

ДО 500 м2

КИНОКОМНАТЫ



ОТ 500 м2

БЛОШИНЫЙ РЫНОК
АНТИКВАРИАТА



ДО 300 м2

ЖИВОТНЫЕ И
АКВАРИУМ



3-5 тыс. м2

ДЕТСКИЕ КЛУБЫ
И АТТРАКЦИОНЫ



1 тыс. м2

ДОПОЛНИТЕЛЬНОЕ
ОБРАЗОВАНИЕ

500 м2

АРТ-ПРОСТРАНСТВО

ДО 3000 м2

СОБЫТИЙНЫЕ
МЕРОПРИЯТИЯ

3-5 тыс. м2

РЫЦАРСКИЕ ТУРНИРЫ
ПОД ОТКРЫТЫМ НЕБОМ



3 тыс. м2

РЫЦАРСКИЙ
МУЗЕЙ



ДО 500 м2

МУЗЕЙ КОФЕ



ДО 500 м2

МУЗЕЙ МАРЦИПАНА
И ЯНТАРЯ

1 тыс. м2

МФЦ

мои
документы



центр
государственных
и муниципальных услуг

1 2 3 4 5 6


5 тыс. м2

ОФИСЫ И
КОВОРКИНГ



3-5 тыс. м2

АРЕНДНЫЕ ПЛОЩАДИ, ОТКРЫТАЯ ПЛОЩАДКА, УЛИЧНЫЙ
МУЗЕЙ ПОД ОТКРЫТЫМ НЕБОМ



ТЕКУЩИЕ МАКСИМАЛЬНЫЕ ПЛОЩАДИ
СОСТАВЛЯЮТ ПОРЯДКА 30 ТЫС. М2,
ВОЗМОЖНО СОВМЕСТНОЕ
ИСПОЛЬЗОВАНИЕ ПО РЯДУ НАПРАВЛЕНИЙ
ОДНИМ И ТЕМ ЖЕ ПОМЕЩЕНИЕМ

НАПРАВЛЕНИЯ ДЕЯТЕЛЬНОСТИ	ОРИЕНТИРОВОЧНЫЕ ПЛОЩАДИ В ПОМЕЩЕНИЯХ И НА УЛИЦЕ В М2
СПА И УЛИЧНЫЙ БАССЕЙН	2.5-3 ТЫС. М2
ГОСТИНИЧНЫЙ КОМПЛЕКС И ХОСТЕЛ	3-5 ТЫС. М2
РЕСТОРАНЫ И КАФЕ	1-3 ТЫС. М2
МУЗЕЙ ПИВА И ПИВНОЙ РЕСТОРАН, ПИВОВАРНЯ	500 М2
ФЕРМЕРСКИЙ РЫНОК И ЯРМАРКИ	1 ТЫС. М2
ПРИГОТОВЛЕНИЕ ПОЛУФАБРИКАТОВ И ДОСТАВКА	200 М2
ЗДОРОВЬЕ	1 ТЫС. М2
КАРАОКЕ И НОЧНОЙ КЛУБ	1-1.5 ТЫС. М2
КИНОКОМНАТЫ	500 М2
БЛОШИНЫЙ РЫНОК АНТИКВАРИАТА	500 М2
ЖИВОТНЫЕ И АКВАРИУМ	300 М2
ДЕТСКИЕ КЛУБЫ И АТТРАКЦИОНЫ	3-5 ТЫС. М2
ДОПОЛНИТЕЛЬНОЕ ОБРАЗОВАНИЕ	1 ТЫС. М2
СОБЫТИЙНЫЕ МЕРОПРИЯТИЯ	3 ТЫС. М2
АРТ-ПРОСТРАНСТВО	500 М2
РЫЦАРСКИЕ ТУРНИРЫ ПОД ОТКРЫТЫМ НЕБОМ	3-5 ТЫС. М2
РЫЦАРСКИЙ МУЗЕЙ	3 ТЫС. М2
МУЗЕЙ КОФЕ	500 М2
МУЗЕЙ МАРЦИПАНА И ЯНТАРЯ	500 М2
ОФИСЫ И КОВОРКИНГ	5 ТЫС. М2
МФЦ	1 ТЫС. М2
АРЕНДНЫЕ ПЛОЩАДИ, ОТКРЫТАЯ ПЛОЩАДКА, УЛИЧНЫЙ МУЗЕЙ ПОД ОТКРЫТЫМ НЕБОМ	3-5 ТЫС. М2
ИТОГО	ПОРЯДКА 30 ТЫС. М2

СОЗДАНИЕ ИДЕАЛЬНОГО ВНЕШНЕГО ВИДА

АРХИТЕКТУРНАЯ
ПОДСТВЕТКА

РЕМОНТ ФАСАДА И
КРОВЛИ

НАРУЖНОЕ
БЛАГОУСТРОЙСТВО

ПРИМЕРНЫЙ ОБЪЕМ ИНВЕСТИЦИЙ ИНВЕСТОРОВ В СОЗДАНИЕ ВНЕШНЕГО ВИДА
ЗДАНИЯ И БЛАГОУСТРОЙСТВА - ПОРЯДКА 1 МЛРД РУБЛЕЙ

- ПРАВИТЕЛЬСТВО В ЭТО ВРЕМЯ ВЫКУПАЕТ ГАРАЖИ ВОКРУГ, РЕМОНТИРУЕТ ФАСАДЫ НА ПРИЛЕГАЮЩИХ ДОМАХ
- СОВМЕСТНО СТОРОНЫ ОСУЩЕСТВЛЯЮТ РАЗМЕЩЕНИЕ ПАРКОВКИ НА 300-500 МАШИНО-МЕСТ

РЕКОНСТРУКЦИЯ ВНУТРЕННИХ
ПОМЕЩЕНИЙ И ДВОРА С ОТКРЫТИЕМ
БИЗНЕСОВ

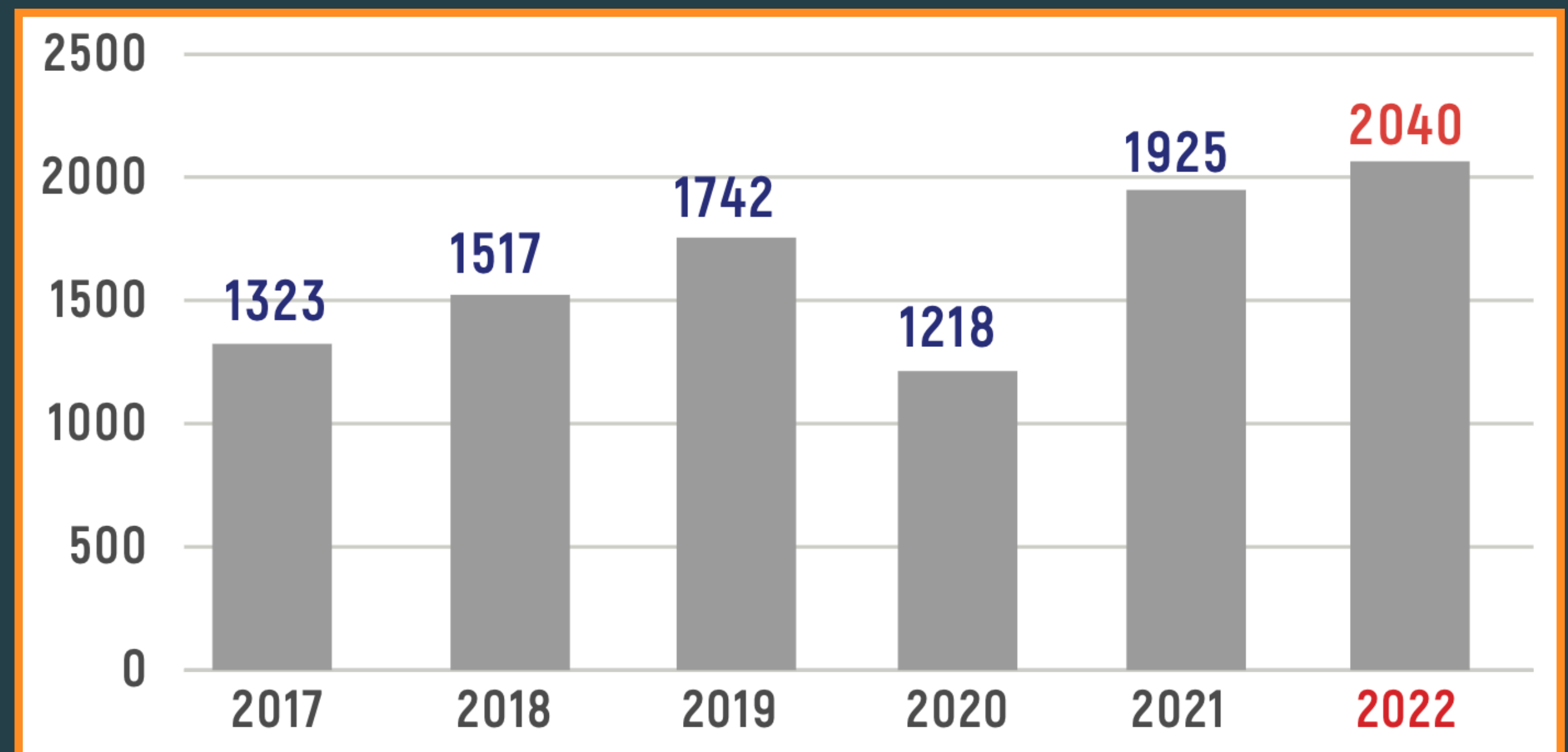
СОЗДАНИЕ ОТДЕЛЬНОГО ТУРИСТИЧЕСКИ
ПРИВЛЕКАТЕЛЬНОГО ПРОСТРАНСТВА

- ПРИМЕРНЫЙ СРОК РЕАЛИЗАЦИИ ПРОЕКТА 3-5 ЛЕТ
- ОБЩИЙ ОБЪЕМ ИНВЕСТИЦИЙ ПОРЯДКА 5-7 МЛРД РУБЛЕЙ



ТУРИСТИЧЕСКАЯ ПРИВЛЕКАТЕЛЬНОСТЬ КАЛИНИНГРАДСКОЙ ОБЛАСТИ

КОЛИЧЕСТВО ТУРИСТСКИХ ПОСЕЩЕНИЙ

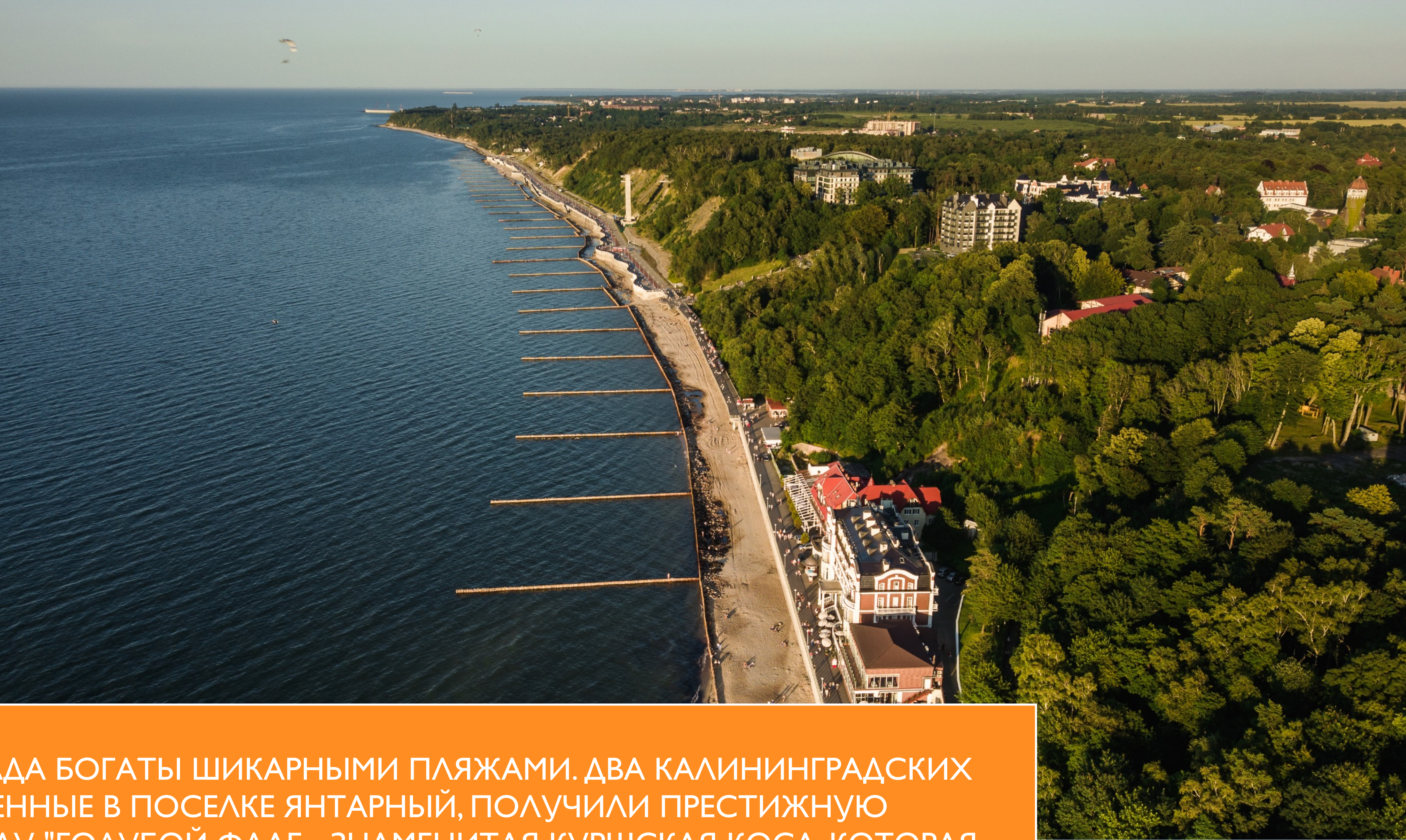




КАЛИНИНГРАД ПРИВЛЕКАЕТ ТУРИСТОВ
СТАРИННОЙ НЕМЕЦКОЙ АРХИТЕКТУРОЙ,
ЗЕЛЁНЫМИ ПАРКАМИ, СОВРЕМЕННЫМ
МУЗЕЯМИ, УНИКАЛЬНОЙ ПРИРОДОЙ И
ПОТРЯСАЮЩИМИ ВИДАМИ



МЕСТО ПЕРЕПЛЕТЕНИЯ НЕМЕЦКОЙ И
СОВЕТСКОЙ КУЛЬТУРЫ. ГДЕ ПРУССКИЕ
ПОСТРОЙКИ СОСЕДСТВУЮТ С
ХРУЩЕВКАМИ. МЕСТО, ГДЕ ПАХНЕТ МОРЕМ,
И СВЕРКАЕТ ЯНТАРЬ



ПРИГОРОДЫ КАЛИНИНГРАДА БОГАТЫ ШИКАРНЫМИ ПЛЯЖАМИ. ДВА КАЛИНИНГРАДСКИХ ПЛЯЖА, РАСПОЛОЖЕННЫЕ В ПОСЕЛКЕ ЯНТАРНЫЙ, ПОЛУЧИЛИ ПРЕСТИЖНУЮ МЕЖДУНАРОДНУЮ НАГРАДУ "ГОЛУБОЙ ФЛАГ". ЗНАМЕНИТАЯ КУРШСКАЯ КОСА, КОТОРАЯ ЯВЛЯЕТСЯ ПРИРОДНЫМ ЗАПОВЕДНИКОМ, ВКЛЮЧЕННЫМ В ЮНЕСКО, РАЗДЕЛЯЕТ БАЛТИЙСКОЕ МОРЕ И КУРШСКИЙ ЗАЛИВ. ЭТО УНИКАЛЬНОЕ МЕСТО С БЕСКОНЕЧНЫМИ ЧИСТЫМИ ПЛЯЖАМИ, "ПОЮЩИМИ" ПЕСКАМИ, ХВОЙНЫМИ И БЕРЕЗОВЫМИ РОЩАМИ.



